
	Bal Arısı	Bombus	Marangoz	Eşek arısı (wasp)	Sinek
Ebat (yaklaşık olarak)	1 cm	1-2 cm	2-3 cm	1-2 cm	1 cm
Antenler	Uzun	Uzun	Uzun	Uzun	Kısa
Tüyler/Kıllar	Üst gövde ve bacaklar	Bütün gövde ve bacaklar	Az	Az / Yok	Değişken
Polen taşıma	Arka bacakta polen topları şeklinde	Arka bacaklara ve vücuda yapışmış	Üst gövdeye ve bacaklara yapışmış	Yok	Yok
Beden Renkleri	Kahverengi tonları, soluk renkler	Sarı-Siyah ve beyaz şeritli renkler	Siyah	Keskin hatlı parlak sarı, kırmızı, siyah renkler ve desenler	Siyah, yeşil, ve gri çizgili olabilir
Sosyal yaşam	Kalabalık koloni	Küçük koloni	Yalnız	Koloni	Yalnız
Yaşam alanı	Doğal boşluklarda veya kovanlarda	Toprak altında	Toprak üstünde, ahşapta oyuklarda	Toprak üstünde veya altında	Yuva yapmaz!

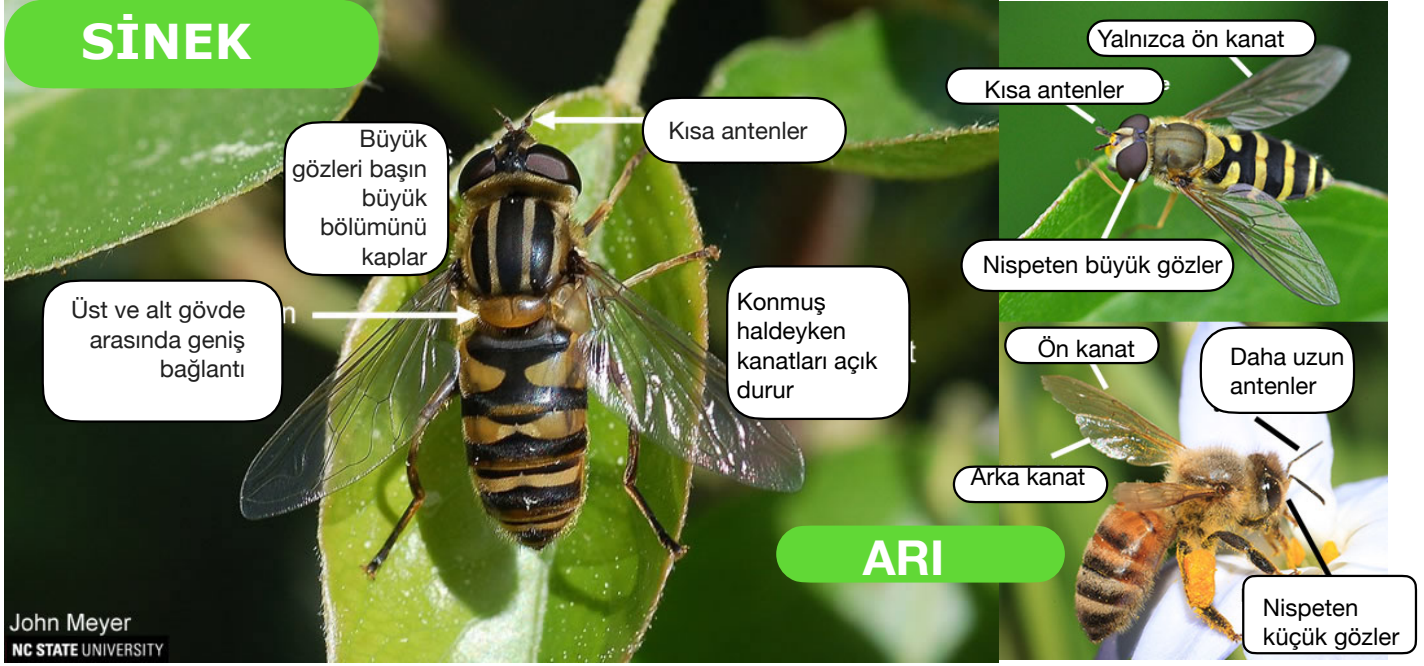
Gözlem için ipuçları:

Arı mı Sinek mi?

Arıları gözlemlerken antenlerine dikkat edin. Arıların antenleri belirgindir, sineklerin antenleri ise yok denecek kadar kısadır.

Arıların dört kanadı, sineklerin iki kanadı vardır. Ancak kanatlar birbiri üzerine katkanabileceği için sayısını fark etmek zor olabilir.

Arıların vücudu, özellikle karın kısmı boğumludur. Sineklerin ise vücudunda boğum yoktur.



Arı mı Eşek arısı mı?

Arıların arka bacakları daha geniş, kürek gibi kılıdır; eşek arılarının ince, silindirik ve çok az kıllı olur.

Eşek arılarının vücudu az kıllıdır. Bedenleri ince ve uzun olabilir.

Renkleri daha parlak ve belirgindir. Sarı-siyah veya sarı-kahverengi-kızıl desenleri olur.

Vücutları tüysüz olduğundan, üzerlerine polenler pek yapışmaz.

